

MONTHLY MEMBERSHIP PROGRESS REPORT

地域 JAPAN

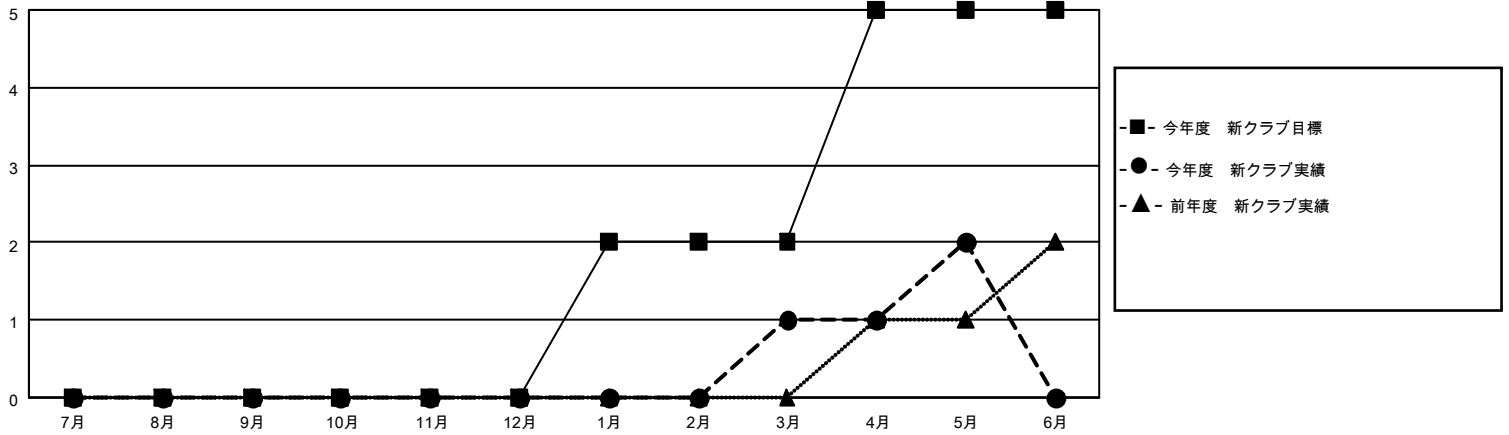
District 330 A

Results as of: 5/31/2022

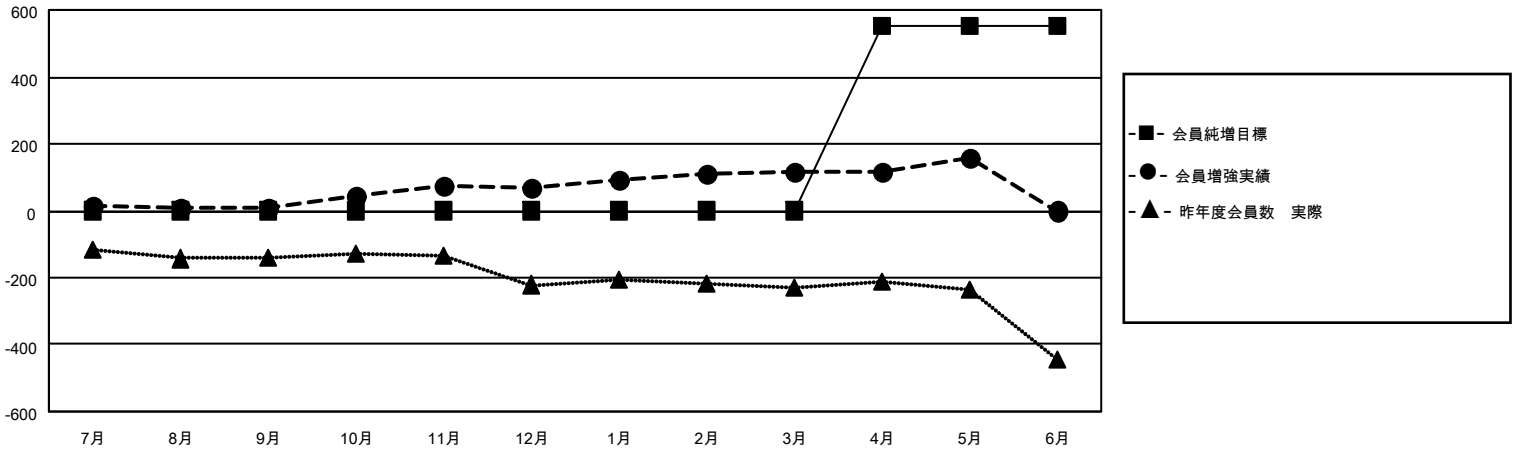
| クラブ | | | |
|--------------|--------|------|-------|
| 結果：2021-2022 | | | |
| 四半期 | 新クラブ目標 | 新クラブ | 解散クラブ |
| 7月/8月/9月 | 0 | 0 | 0 |
| 10月/11月/12月 | 0 | 0 | 1 |
| 1月/2月/3月 | 2 | 1 | 0 |
| 4月/5月/6月 | 3 | 1 | 0 |

| 名 | | | |
|--------------|--------|--------|--------------|
| 結果：2021-2022 | | | |
| 四半期 | 会員純増目標 | 会員増強実績 | 退会者(転籍を含む)実際 |
| 7月/8月/9月 | 0 | 82 | 65 |
| 10月/11月/12月 | 0 | 161 | 95 |
| 1月/2月/3月 | 0 | 123 | 76 |
| 4月/5月/6月 | 550 | 100 | 56 |

新クラブ目標及び実績累計



会員目標及び実績累計



| | | | |
|----------|--------------------------------------|----------------------|----------------|
| 解散クラブ: 1 | 93 CLUBS OF 195 一名以上の新会 員を登録 | 男女別 | |
| 退会者 | | 男性 | 4,128 (71.90%) |
| 物故会員 52 | 会員累計データを見るには、ここをクリック | 女性 | 1,613 (28.10%) |
| クラブ解散 12 | | NON BINARY | 0 (0.00%) |
| その他 228 | | PREFER NOT TO ANSWER | 0 (0.00%) |
| 合計 292 | | 世帯主/家族会員合計 | 2,245 |
| | | 国際会費半額の家族会員 | 1,415 |